



lidex *tower*

Studios | Suites | Apartments

Av. De los Shyris N43-33 y Av. Tomás de Berlanga
Quito, Ecuador.



lidex tower

Bienvenido al paraíso urbano en el corazón de Quito.

Te presentamos nuestro impresionante edificio de estudios, suites, y departamentos un lugar donde la comodidad y el lujo se fusionan para crear una experiencia de vida única.

Nuestro edificio destaca por su ubicación privilegiada en el vibrante centro norte de la ciudad. Con fácil acceso a tiendas, restaurantes, parques y servicios, disfrutarás de la conveniencia de tener todo a tu alcance.

Si buscas el equilibrio perfecto entre estilo de vida urbano y confort, Lidex Tower es la elección ideal.

¡Contáctanos hoy mismo y descubre cómo puedes convertir este sueño en realidad!



lidex *tower*

Nuestra torre contará con 10 pisos de altura. Pensada en contar con espacios de vivienda únicos e ideales para nuestros habitantes, pensando en su comodidad y satisfaciendo sus necesidades.

Studios

desde 26 m²

Suites

desde 64 m²

Apartments

de 2, 3 y 4 dormitorios

Entrega 2024

IDEAL PARA INVERSIONISTAS
ALTA RENTABILIDAD EN AIRBNB
UNA OPORTUNIDAD ÚNICA

Un proyecto **extraordinario**



lidex Tower



Comprar un departamento para arrendarlo en Airbnb ofrece varios beneficios a los propietarios. En primer lugar, te brinda la oportunidad de generar ingresos adicionales a través del alquiler a corto plazo, aprovechando la demanda creciente de alojamiento temporal. Además, tienes flexibilidad para administrar y controlar el calendario de reservas según tus necesidades. Por último, al invertir en un departamento destinado a alquileres vacacionales, puedes diversificar tus fuentes de ingresos y obtener un retorno sobre la inversión a largo plazo.

UNA INVERSIÓN INTELIGENTE



Elementos Estructurales Sismoresistentes.
Bajo Normativa AISC. Sistema estructural alivianado.



4 subsuelos. 49 parqueaderos privados
y para visitas.



Ascensor de Última Tecnología.



Sistema contra incendios con estándares Europeos.



Generador Eléctrico con Transferencia Automatizada.



Agua caliente centralizada de alta Eficiencia.



Vigilancia 24 horas y Sistemas de Seguridad de última generación con reconocimiento facial



Ubicación PRIVILEGIADA



Ubicada en el Centro financiero de Quito

a 5 minutos del **Parque de la Carolina**
a 5 minutos de la **Universidad de las Américas**
a 8 Minutos del **UDLA Park**

Cerca de los principales **Centros Comerciales** del norte de Quito:
Riocentro Shopping
Quicentro Shopping
Grandados Plaza

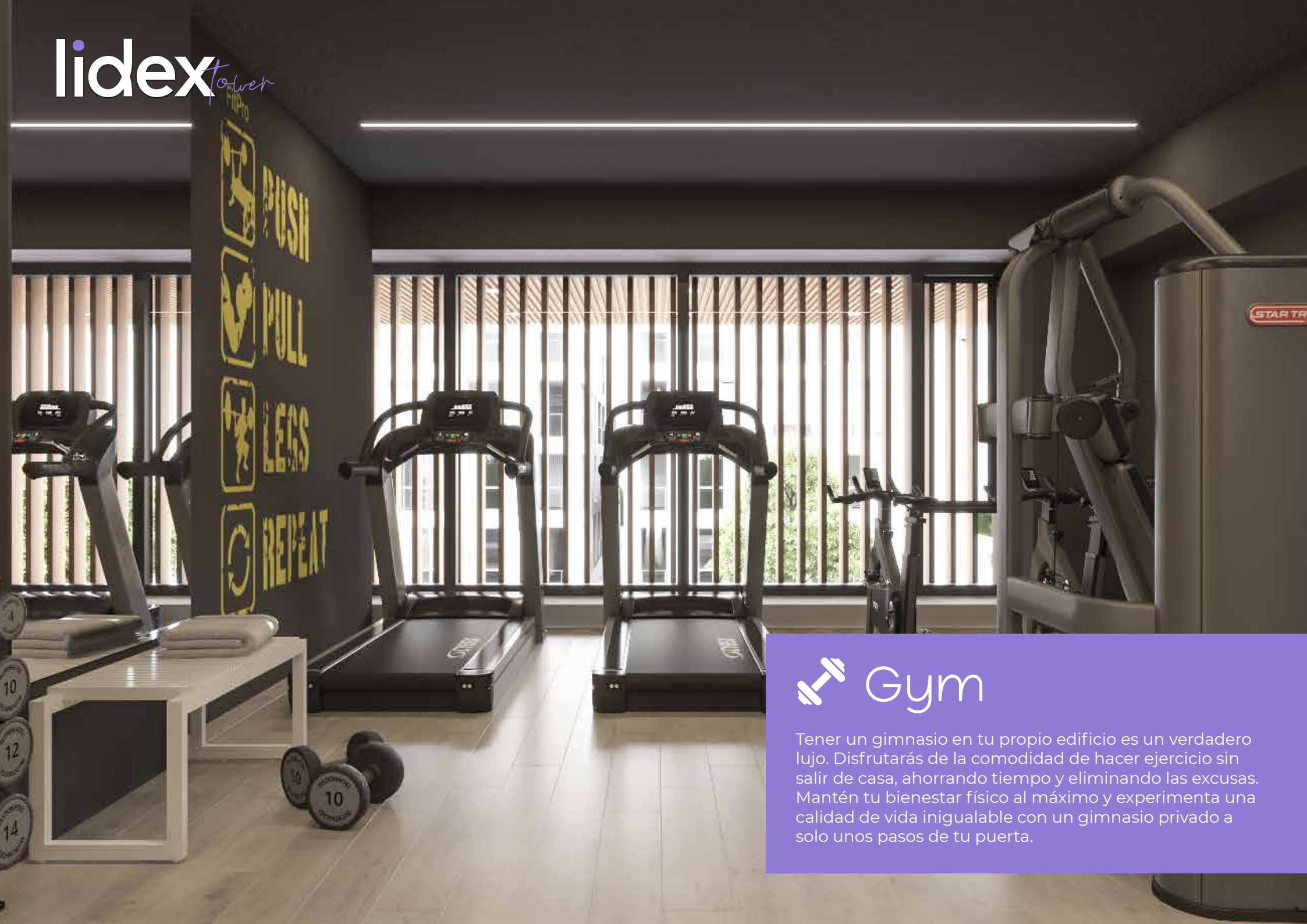
Cerca a **supermercados, farmacias, transporte público** y más.

A modern office lobby with a reception desk, glass walls, and a bicycle. The reception desk is made of dark granite and white marble. The walls are white with vertical wood slats. The ceiling has recessed lighting and a decorative tray. A glass wall on the right shows a bicycle and a car outside.

lidex *tower*

Amenities

ESPACIOS PENSADOS EN TI,
EN TUS NECESIDADES Y CONFORT.
TODO LO QUE NECESITAS, ES TUYO.



Gym

Tener un gimnasio en tu propio edificio es un verdadero lujo. Disfrutarás de la comodidad de hacer ejercicio sin salir de casa, ahorrando tiempo y eliminando las excusas. Mantén tu bienestar físico al máximo y experimenta una calidad de vida inigualable con un gimnasio privado a solo unos pasos de tu puerta.

lidex *toilet*



 Spa sauna. turco. hidromasaje

Las áreas húmedas promueven la salud, el equilibrio y la conexión con uno mismo, convirtiendo tu edificio en un refugio de bienestar. Podrás disfrutar de momentos de tranquilidad y rejuvenecimiento en tu propio spa



Sala Comunal

Contar con un salón comunal un verdadero valor agregado. Será el espacio ideal para reuniones, eventos y socialización. Desde celebraciones familiares hasta reuniones de negocios, este espacio versátil promueve la convivencia y fortalece los lazos comunitarios.



Terraza

Tener una terraza con áreas verdes en tu edificio es un verdadero oasis en la ciudad. Disfrutarás de un espacio al aire libre para relajarte, socializar y conectar con la naturaleza sin salir de casa.



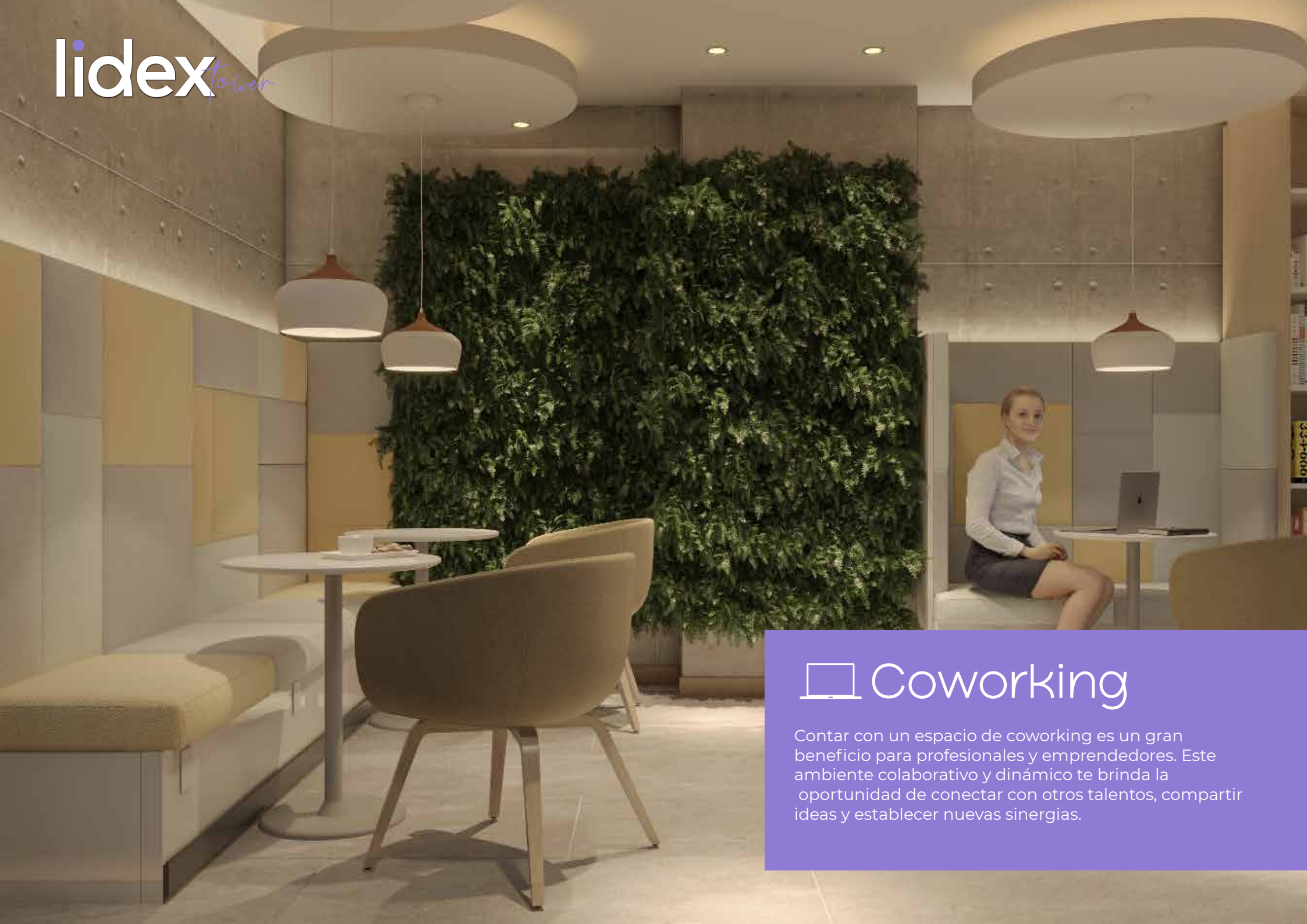
 Chill Out Fogata

Contar con múltiples fogatas en tu edificio es un verdadero privilegio. Será el espacio ideal para relajarte, socializar y disfrutar de noches mágicas alrededor del fuego. Un ambiente acogedor y cálido, donde podrás compartir momentos especiales, creando recuerdos inolvidables en un entorno único y encantador.



BBQ

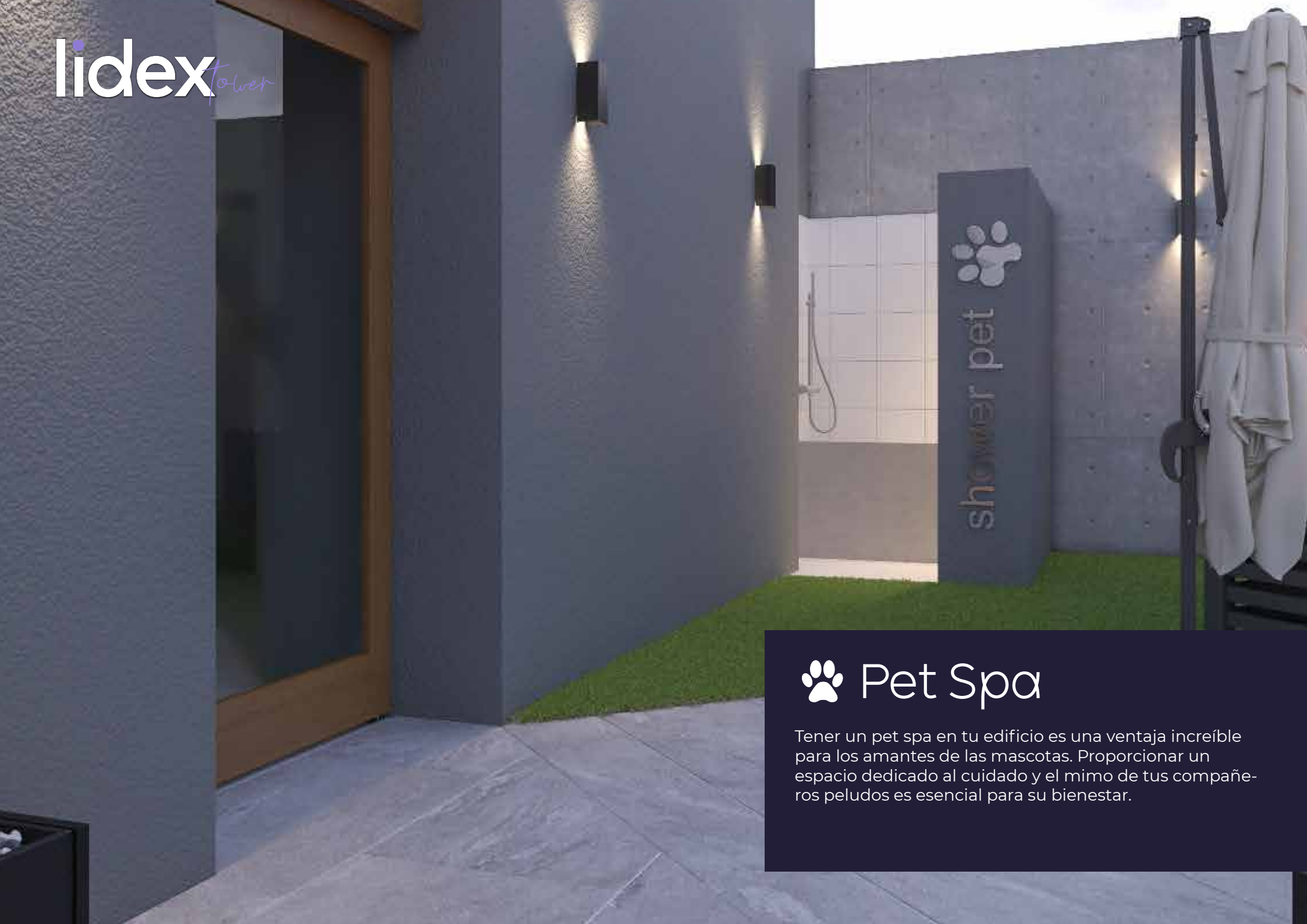
Tener un área BBQ apergolada con el mejor equipamiento es todo un lujo para los amantes de la buena comida y la diversión al aire libre. Será el lugar perfecto para organizar deliciosos asados con familia y amigos.



Coworking

Contar con un espacio de coworking es un gran beneficio para profesionales y emprendedores. Este ambiente colaborativo y dinámico te brinda la oportunidad de conectar con otros talentos, compartir ideas y establecer nuevas sinergias.

lidex *tower*



Pet Spa

Tener un pet spa en tu edificio es una ventaja increíble para los amantes de las mascotas. Proporcionar un espacio dedicado al cuidado y el mimo de tus compañeros peludos es esencial para su bienestar.



lidex^{tower}

Studios

desde 25,5 mt²

Vivir en un studio tiene múltiples beneficios. Este tipo de espacio compacto te brinda la oportunidad de maximizar el uso eficiente del área, creando un ambiente acogedor y funcional. Disfrutarás de una mayor simplicidad en el mantenimiento y limpieza, así como de la posibilidad de adaptar fácilmente el espacio a tu estilo de vida.

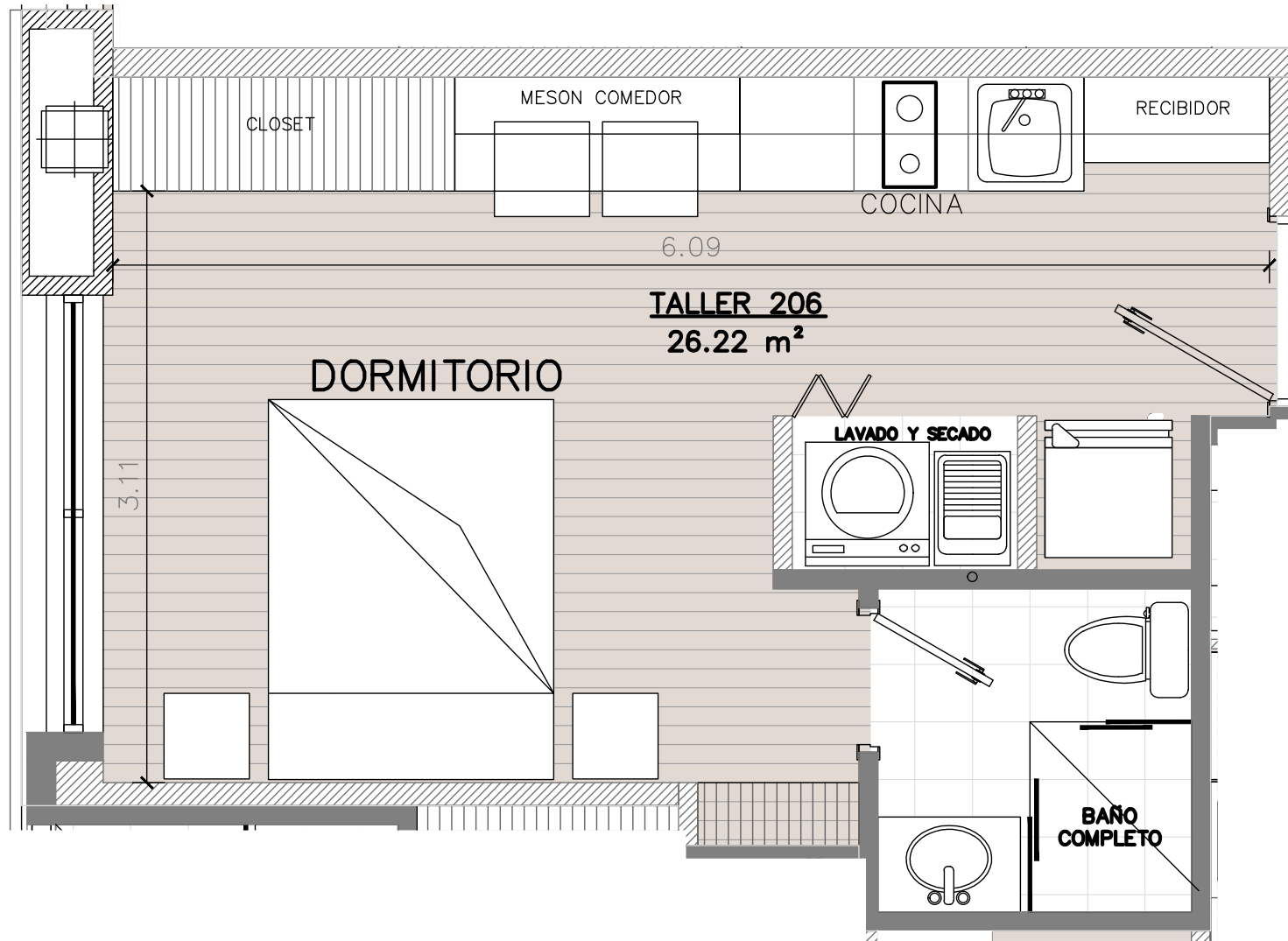


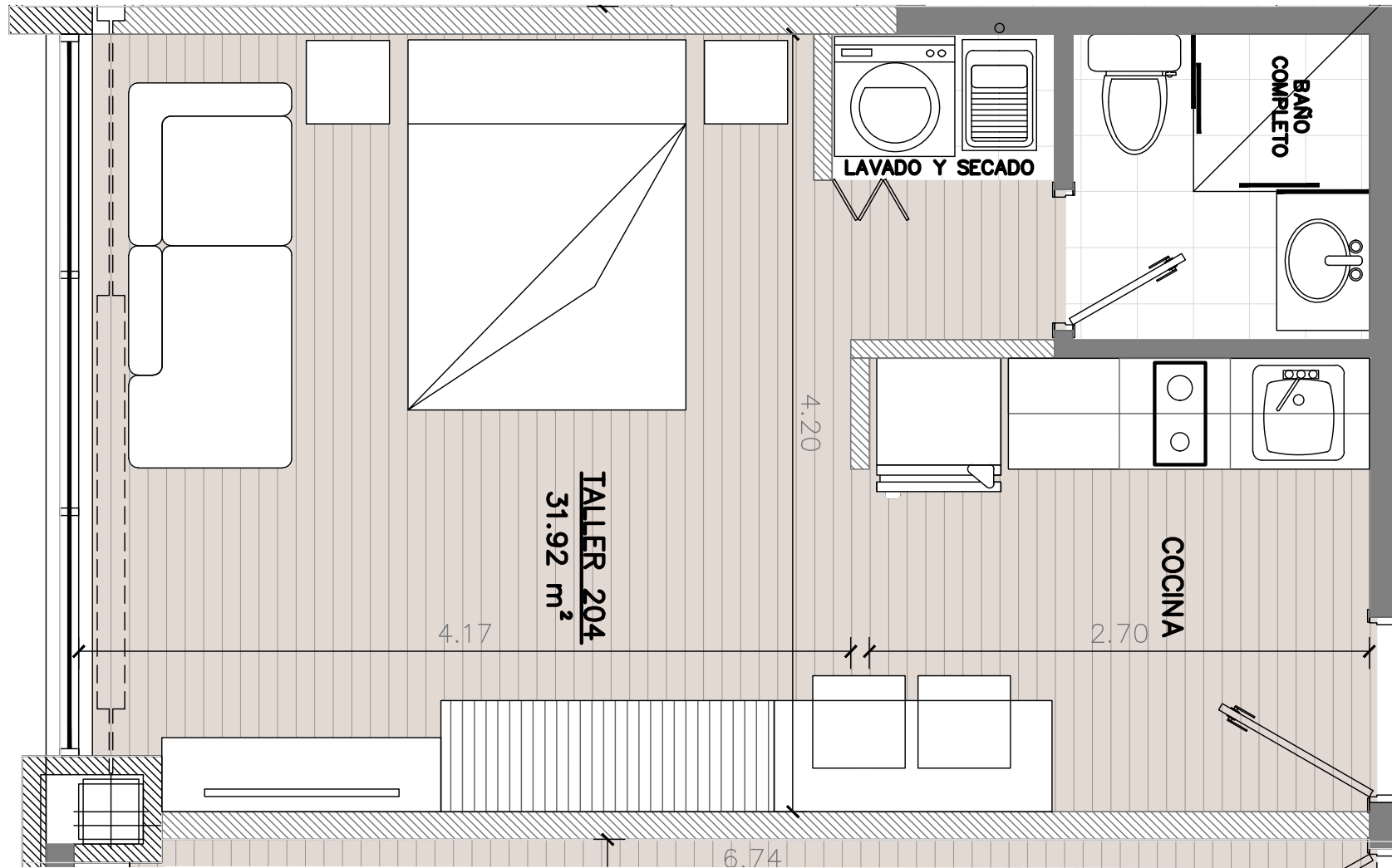


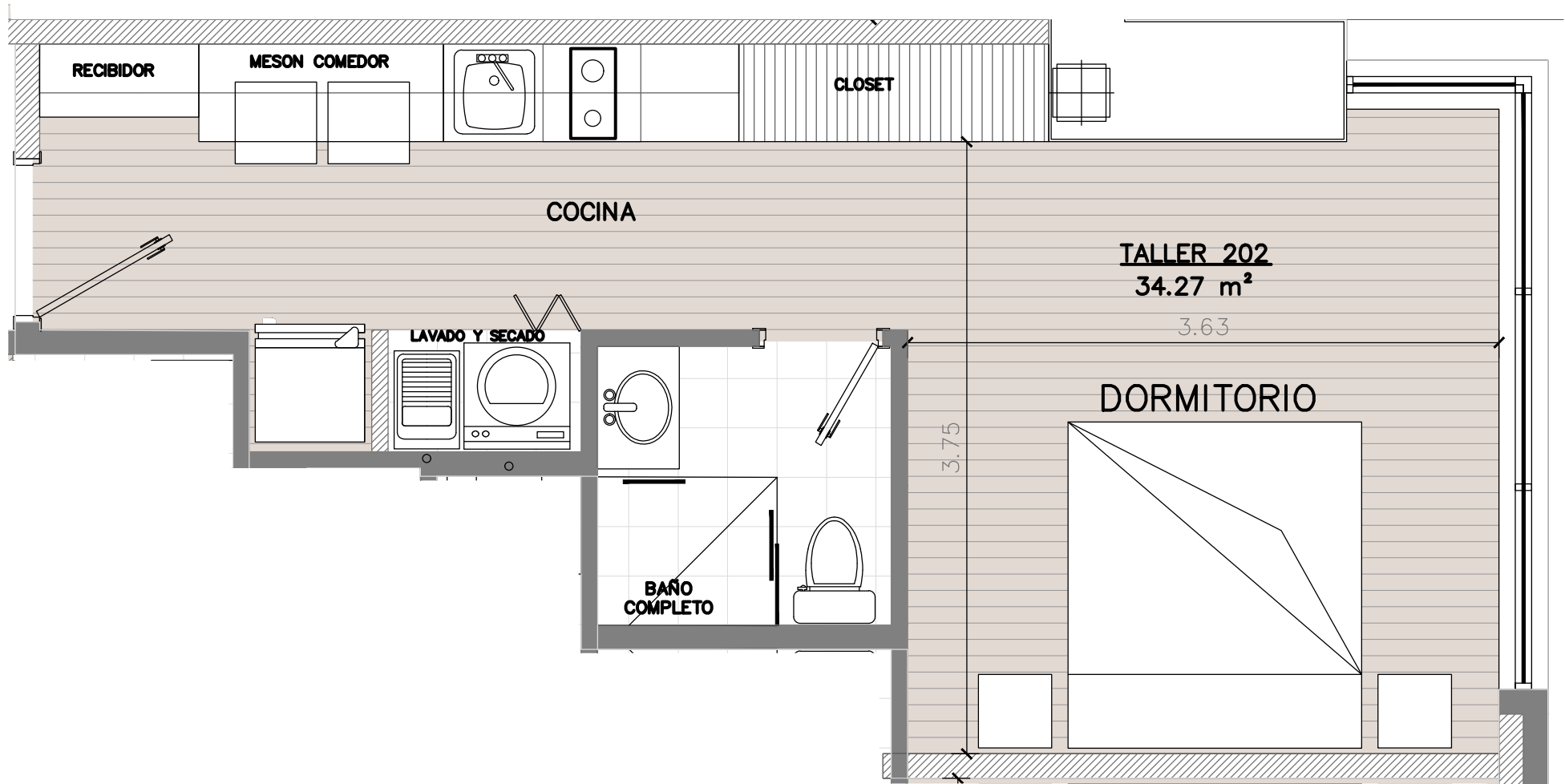


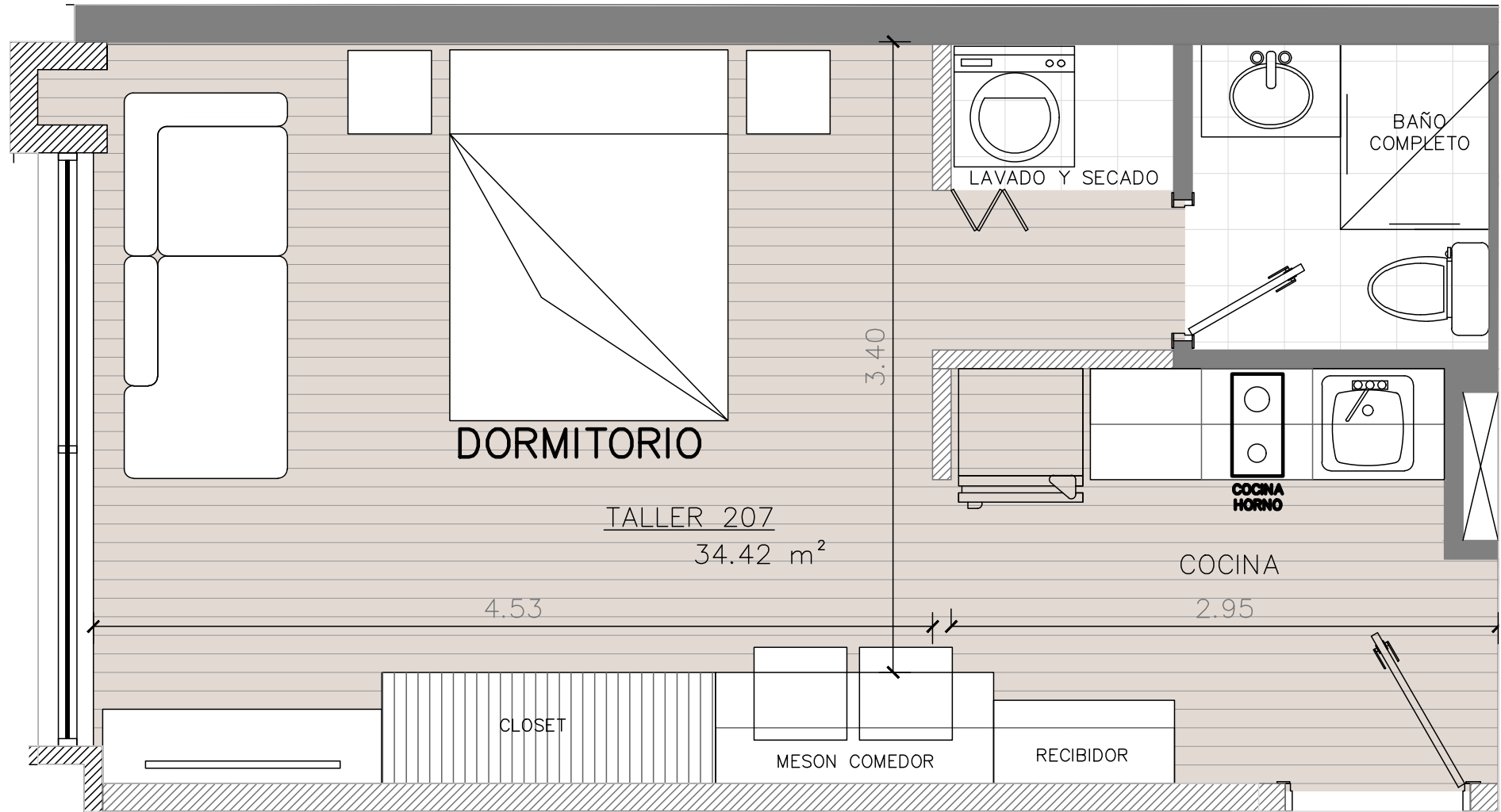


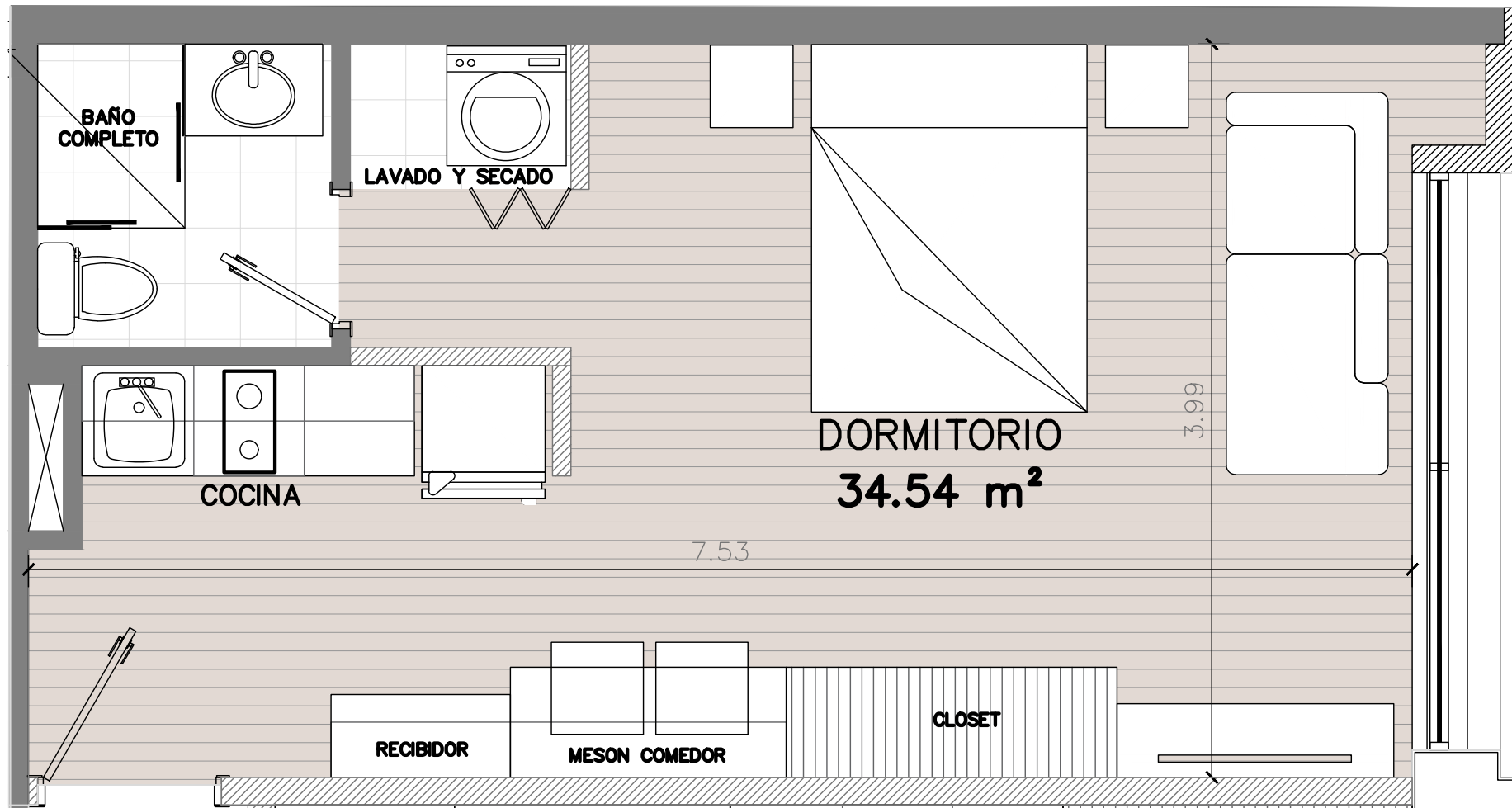


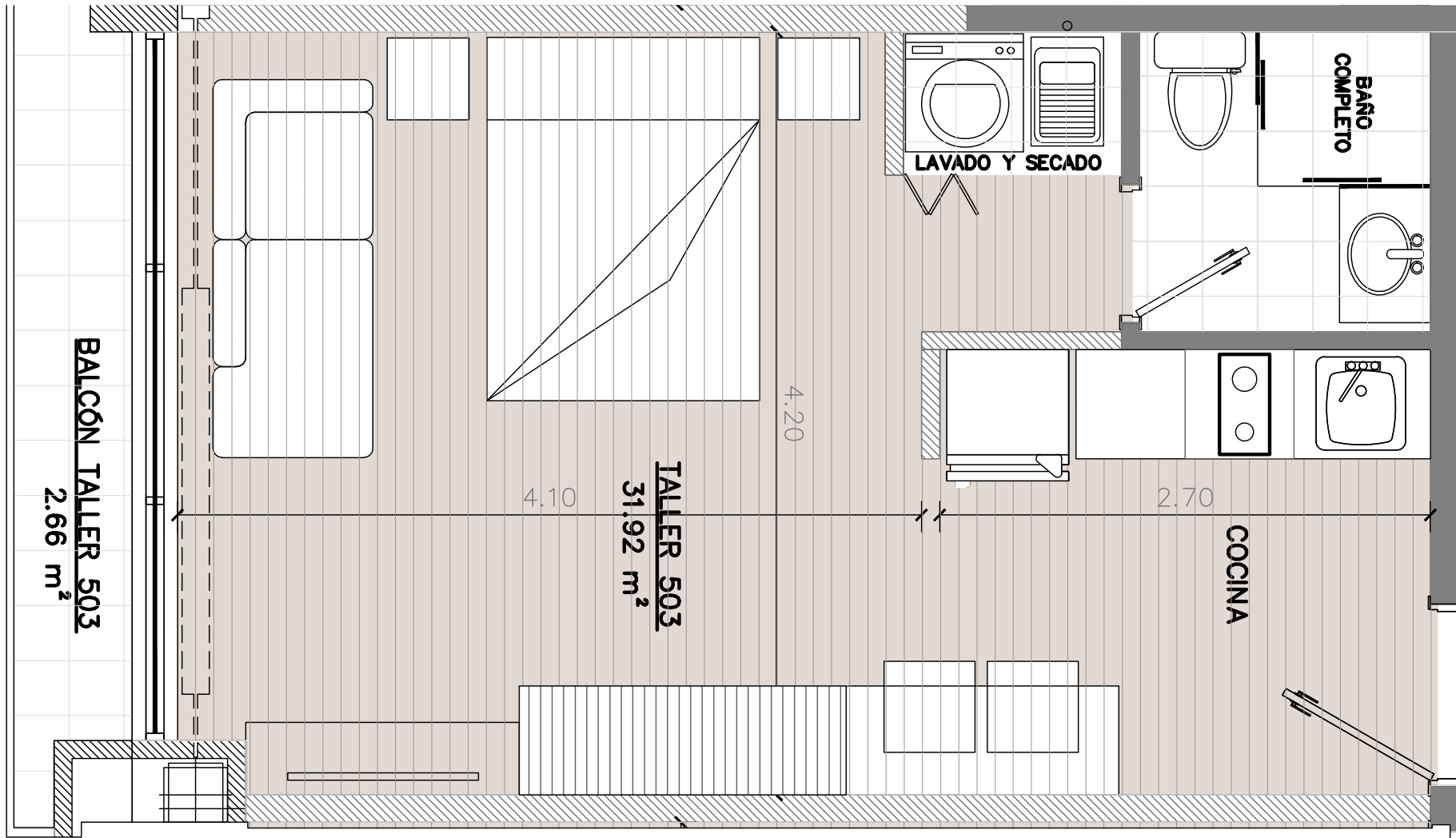


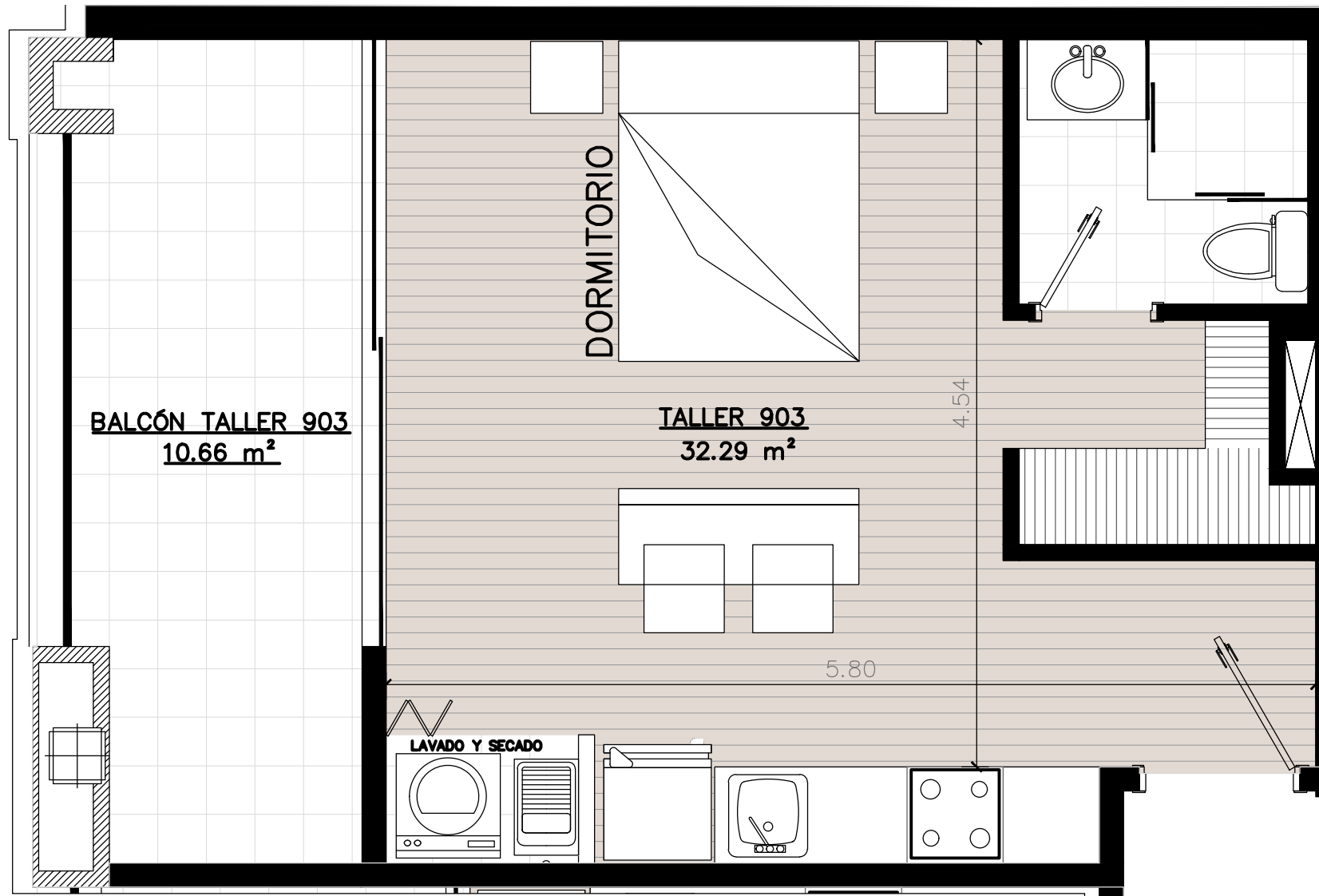














lidex^{tower}

Suites

desde 65,5 mt²

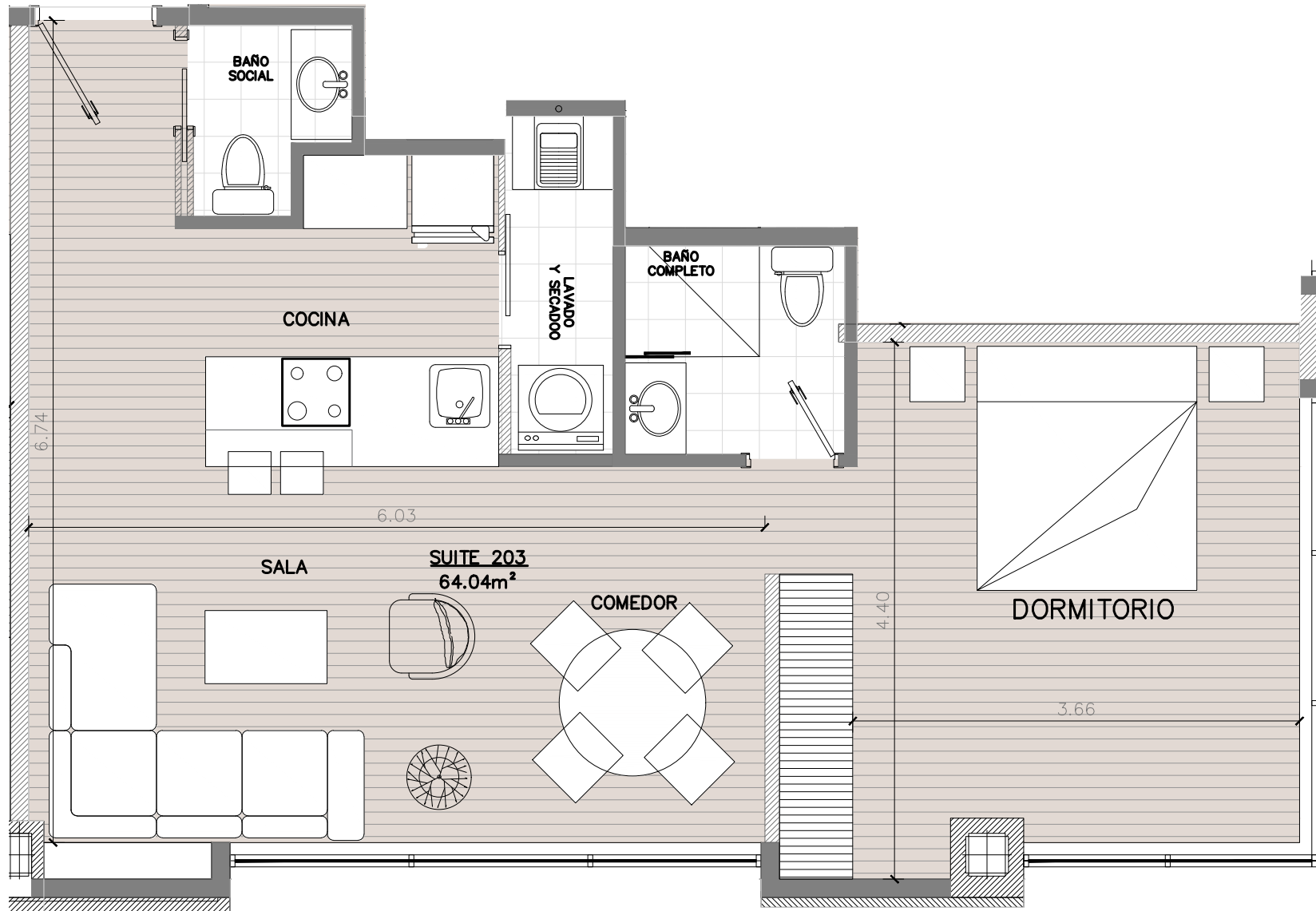
Vivir en una suite conlleva diversos beneficios. En primer lugar, disfrutarás de un espacio diseñado específicamente para brindar comodidad y funcionalidad. Las suites cuentan con áreas separadas, lo que permite una mayor privacidad y organización en el hogar. Además, suelen ofrecer servicios y comodidades adicionales, como limpieza y seguridad, que elevan la calidad de vida y proporcionan una experiencia residencial exclusiva.

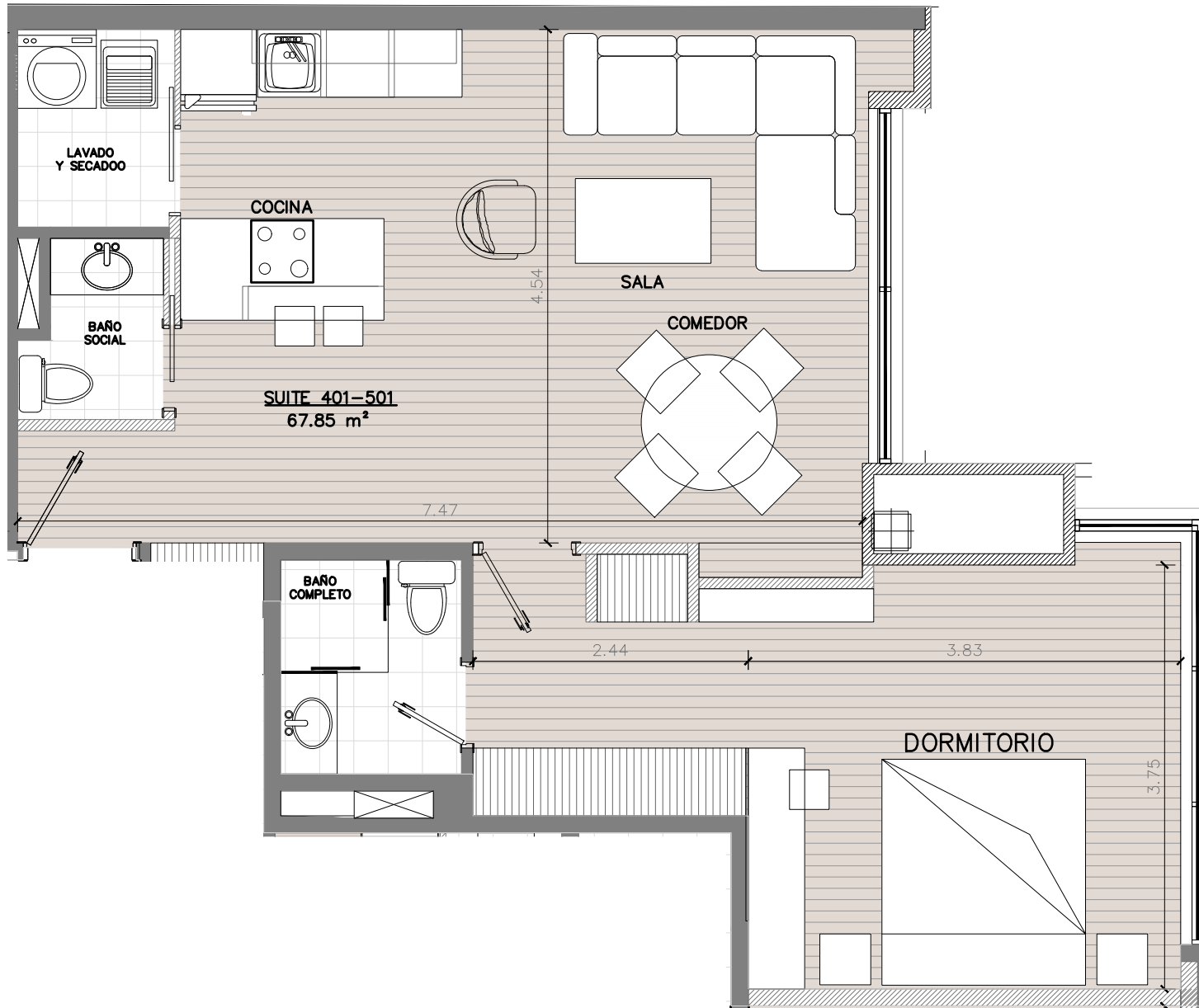


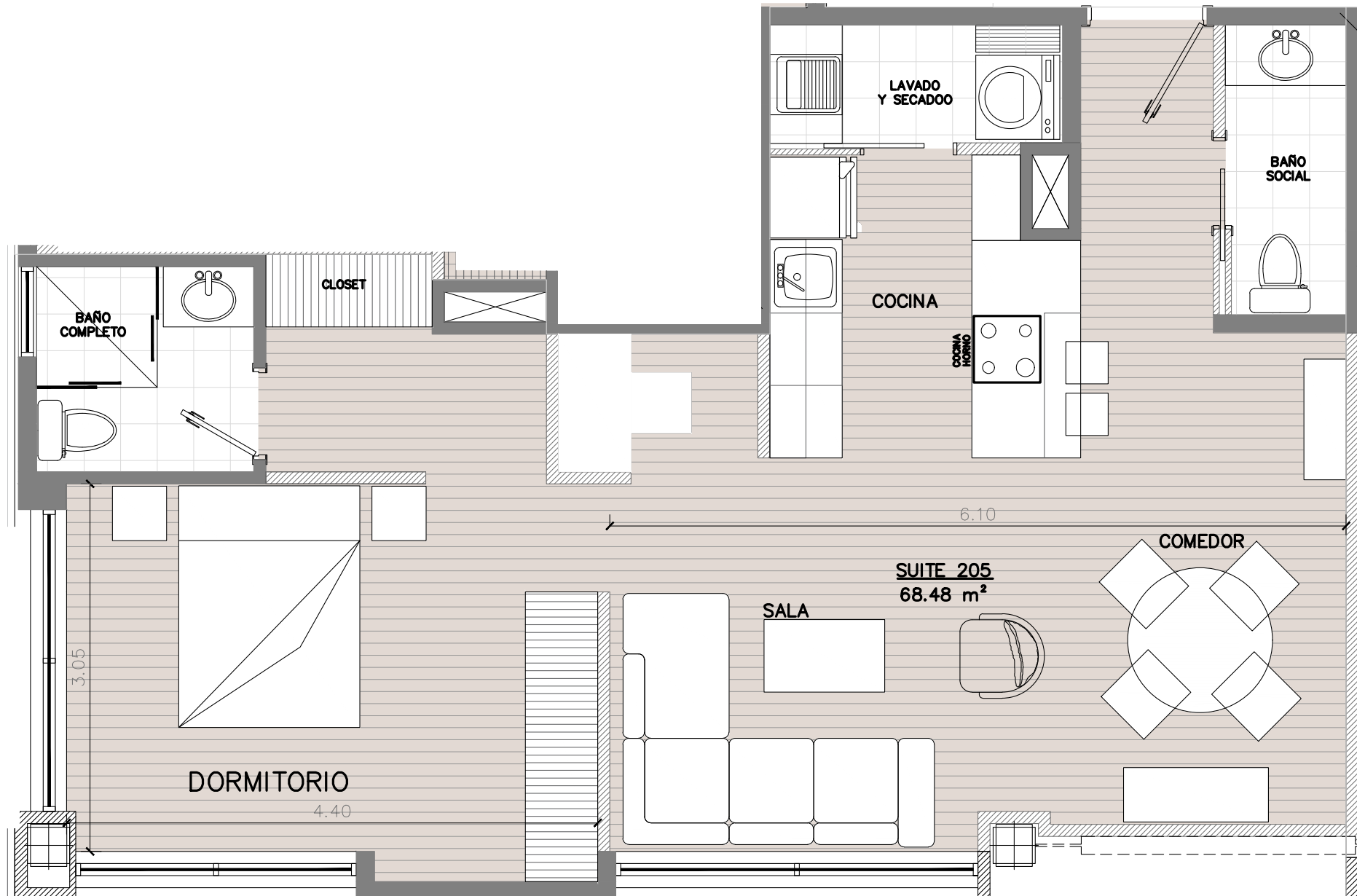


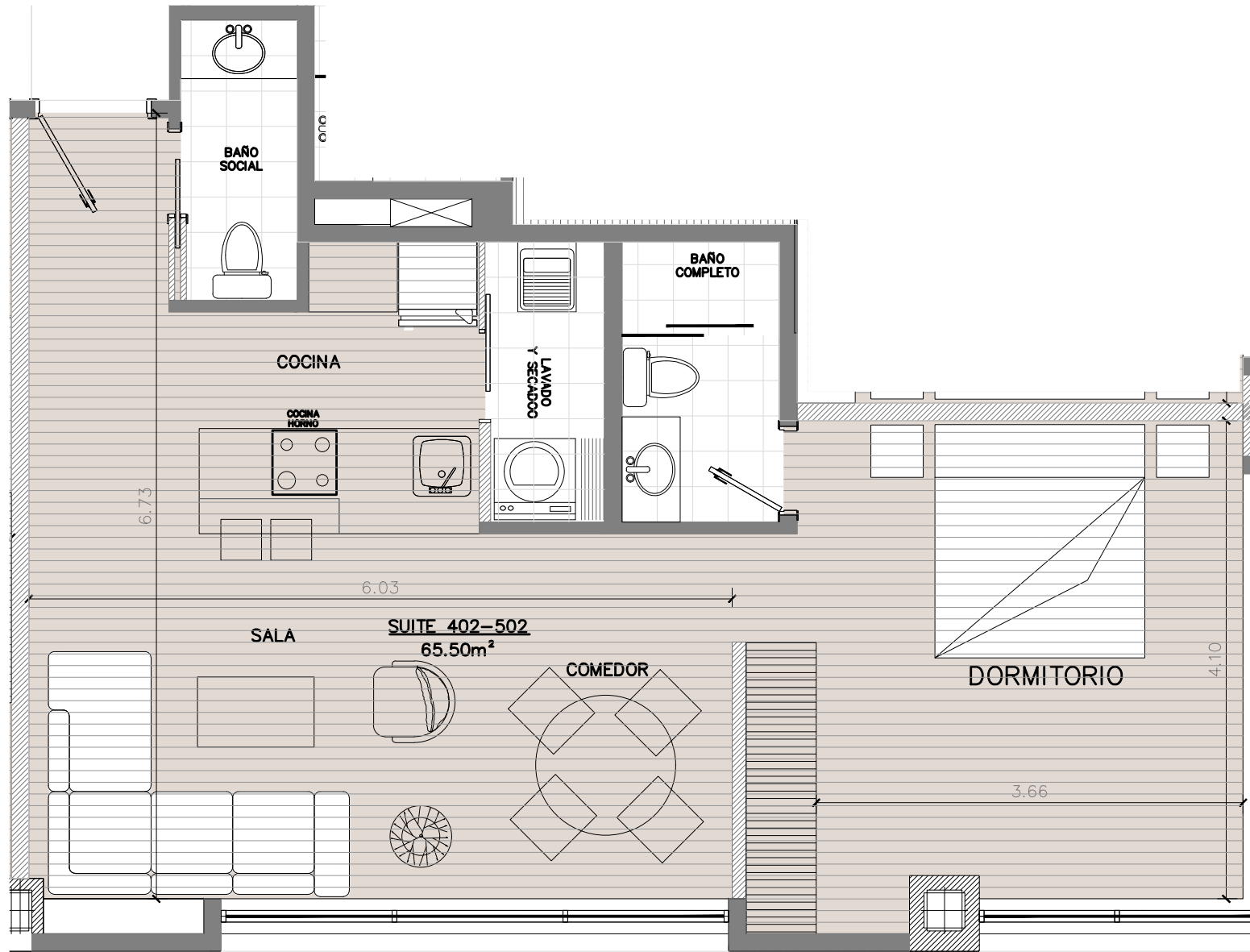


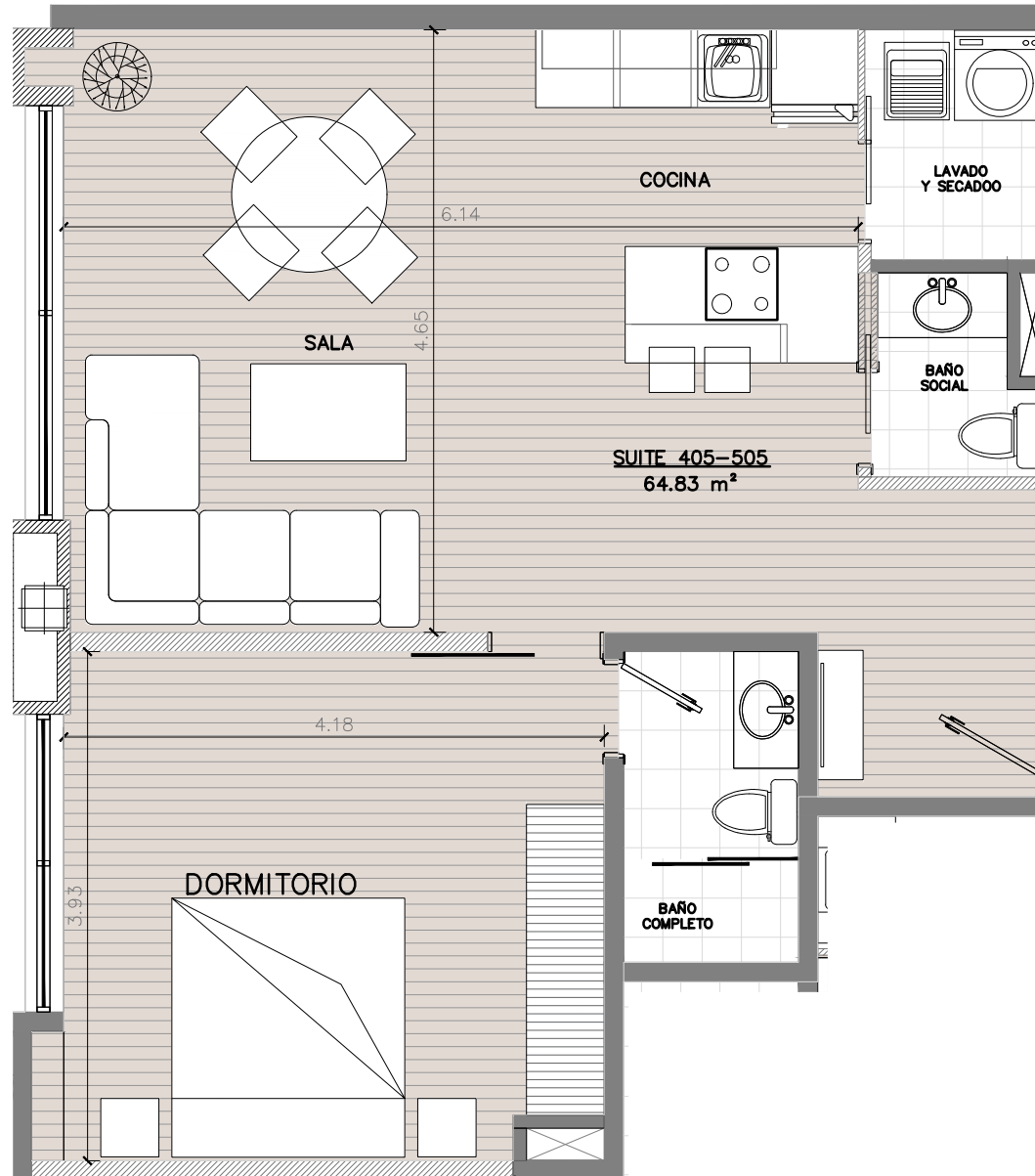


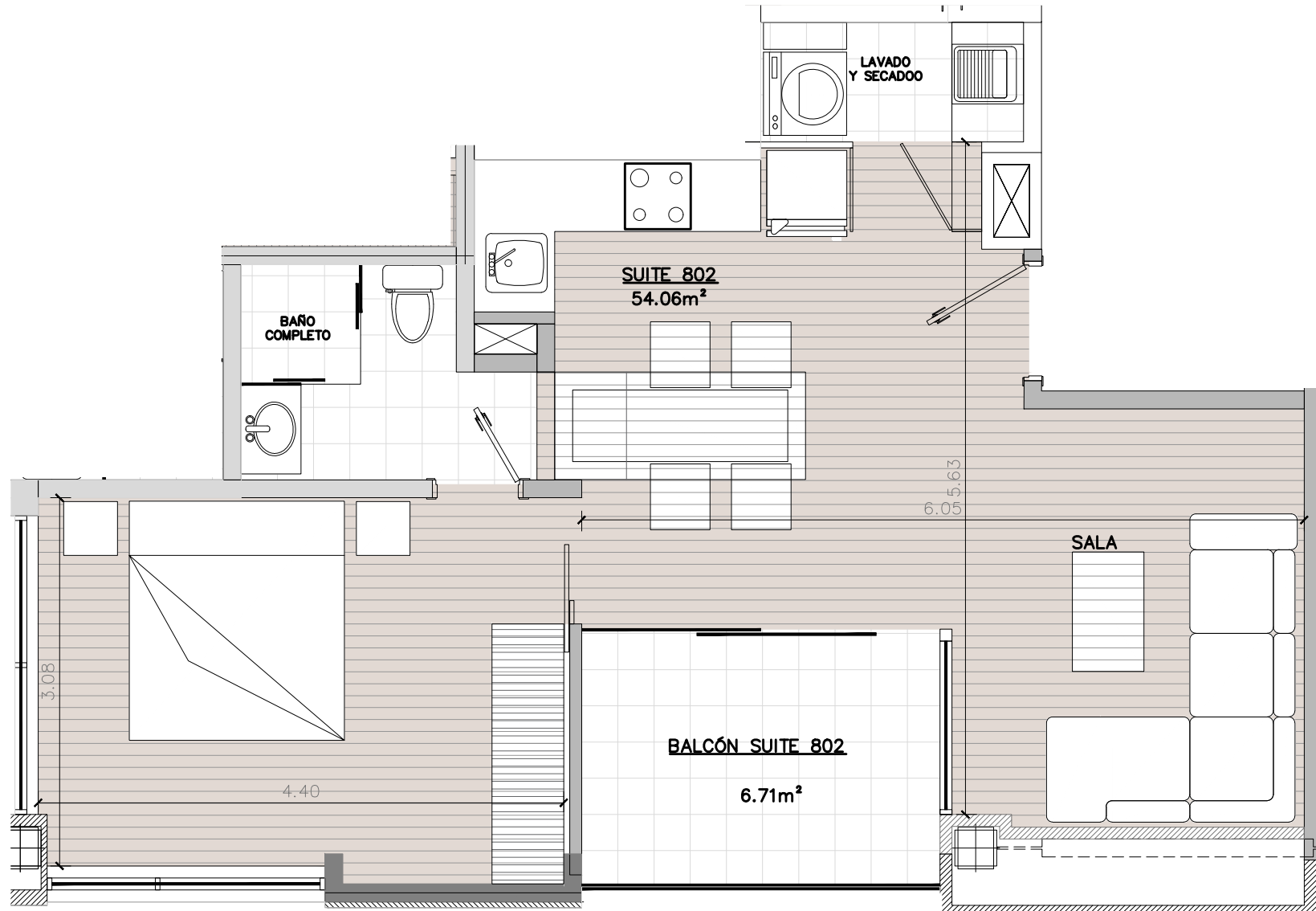


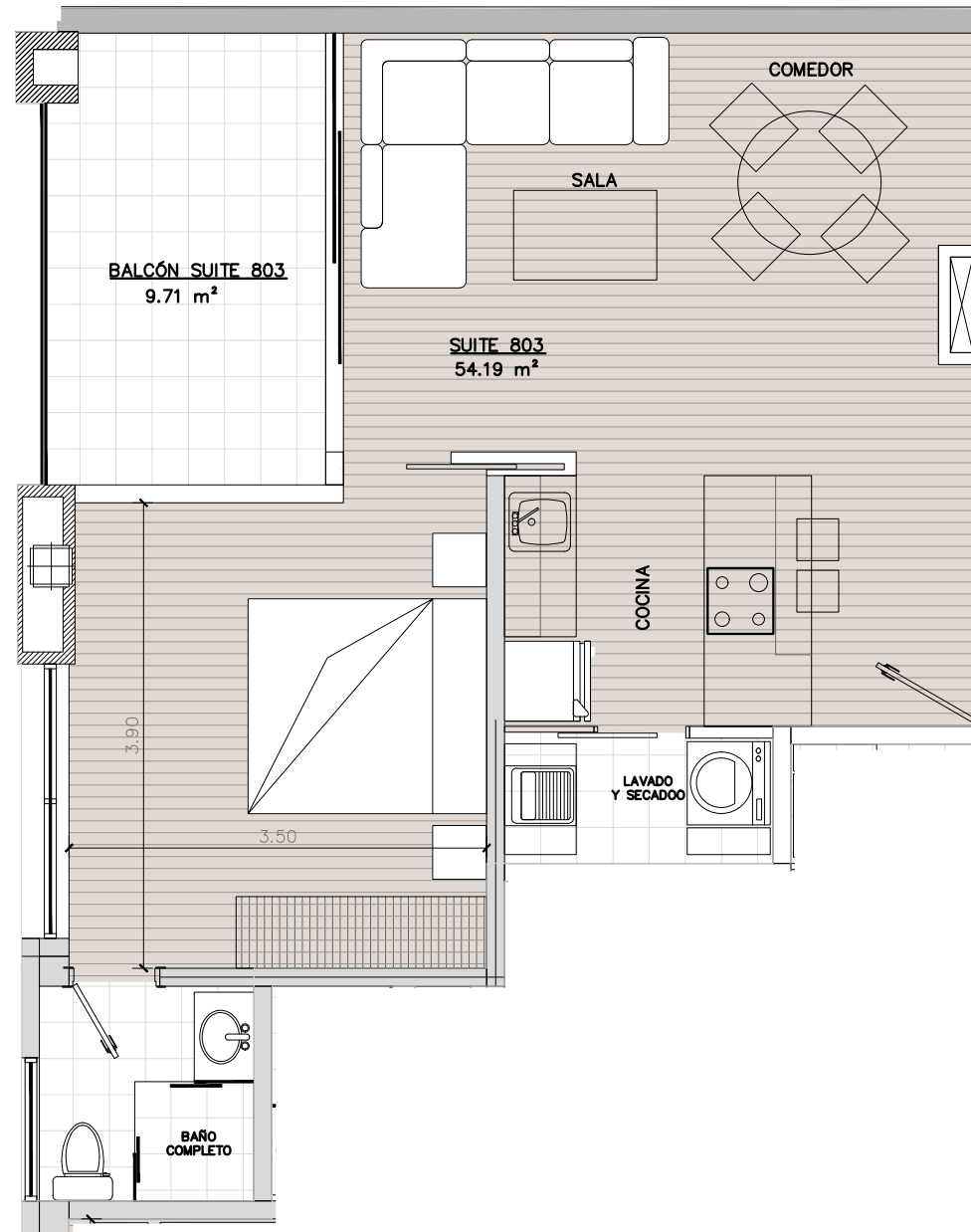


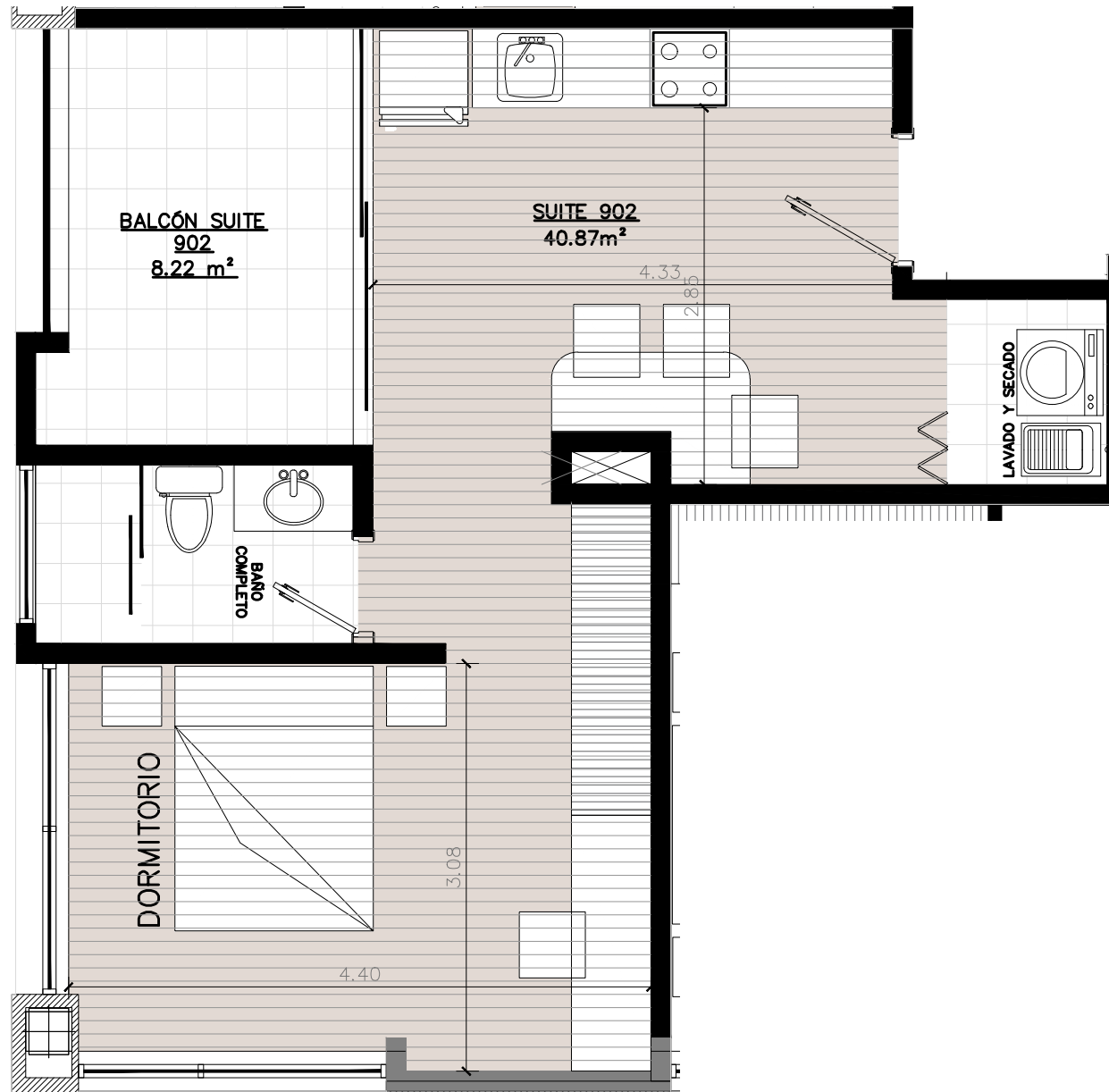












lidex^{tower}

Apartments desde 2 dormitorios

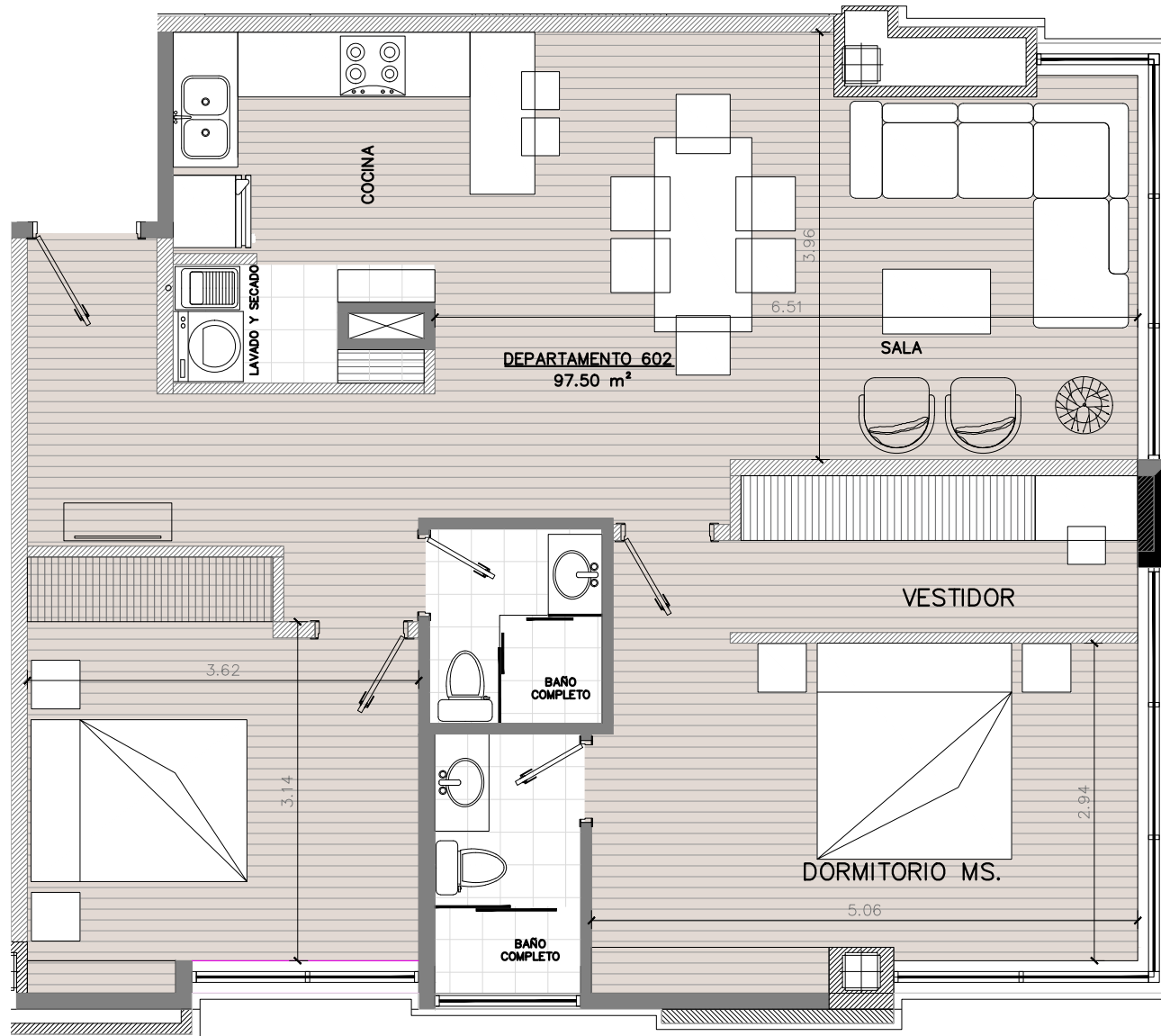
Vivir en un departamento ofrece numerosos beneficios. En primer lugar, disfrutarás de una mayor seguridad y privacidad, gracias a las medidas de protección y acceso controlado. Además, cuentan con servicios y comodidades adicionales que enriquecen tu estilo de vida. Por último, la ubicación céntrica de muchos departamentos te brinda fácil acceso a tiendas, restaurantes y servicios, lo que te permite disfrutar de la vida urbana de forma conveniente.

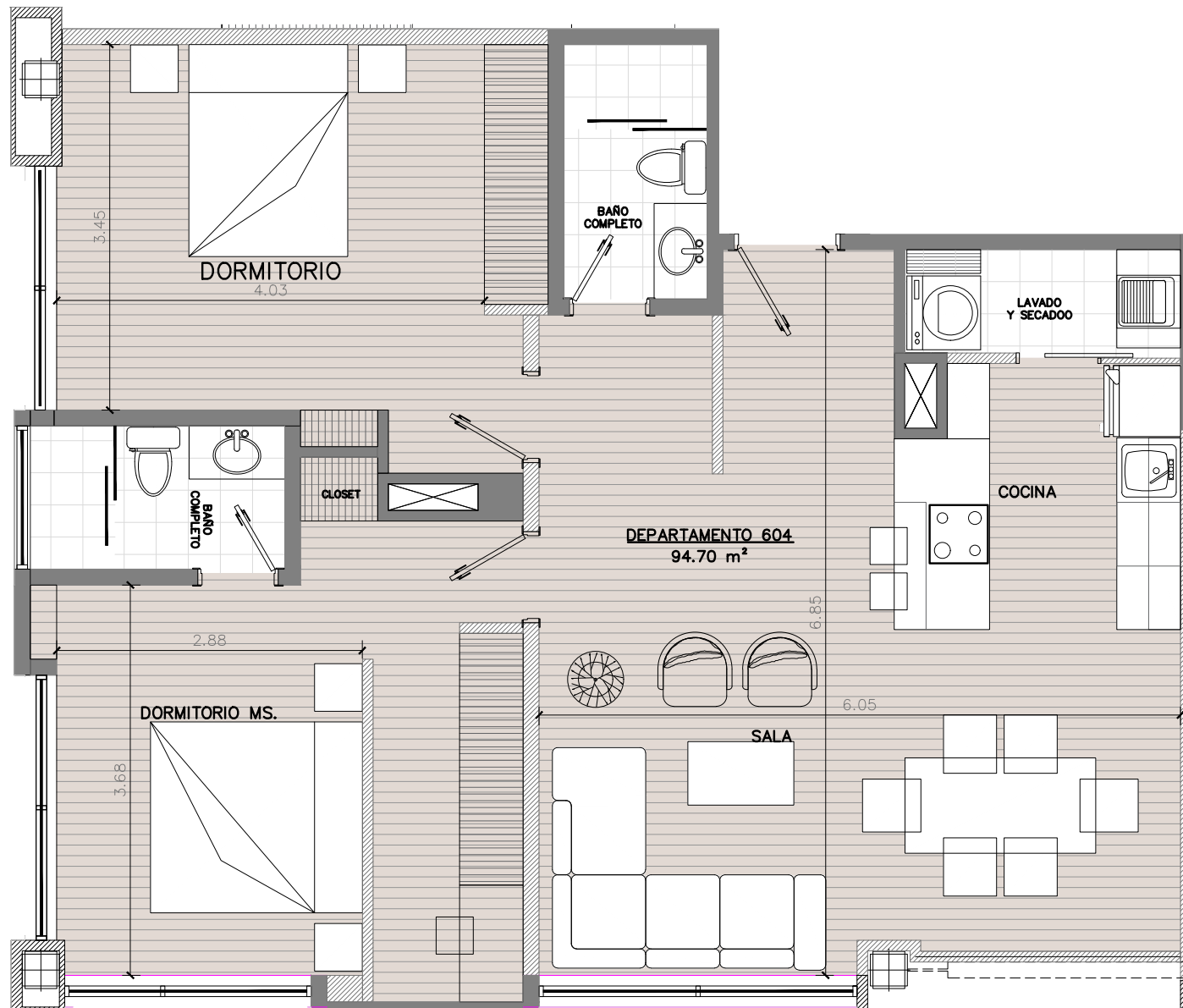












UNA
INVERSIÓN **ex**clusiva

www.lidextower.com



Contáctanos

099 449 5146

099 933 8645

099 775 8256

Av. De los Shyris N43-33 y Av. Tomás de Berlanga
Quito, Ecuador.